



鳥取県東部環境クリーンセンター

【平成9年4月 供用開始】

鳥取県東部圏域(1市4町)の不燃物(一般廃棄物)を処理する施設です。センター内には、資源回収工場・ペットボトルリサイクルセンター・最終処分場・浸出水処理施設と共に、リサイクル啓発施設「リファレンいなば」を併設しています。

資源回収工場

工場では、人の手で不適物を取り除いた後、破碎機、磁選機、アルミ選別機などの機械を使い不燃物を処理しています。資源ごみ、小型破碎ごみ、大型資源ごみなどから鉄、アルミ、ビンなどを回収しリサイクルしています。

※処理能力:80t/日
 資源ごみ:33t 小型破碎ごみ:10t
 大型資源ごみ:20t プラスチックごみ:17t

ペットボトルリサイクルセンター

【平成14年4月 供用開始】

センターでは、人の手で不適物を取り除いた後、圧縮梱包機で俵状(ペール)にして、リサイクル工場に運んでいます。

※処理能力:3.6t/日

最終処分場

資源回収工場などから排出されるリサイクルできない不燃ごみと、鳥取市が運営する焼却施設から排出される灰及び土石類を埋め立てています。最終処分場は、地下に汚れた水が染み込まないようにアースライニングと遮水シートの二重構造となっており、安全に機能しているか漏水検知システムが常時監視しています。

※埋立容量:48.6万㎡

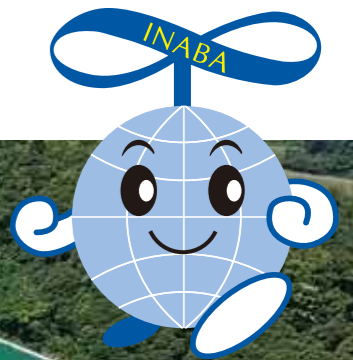
浸出水処理施設

最終処分場やクリーンセンター内から出る汚れた水を微生物や薬品、活性炭、キレート剤などを使用して高度な処理を行い、きれいな水にして日本海に流します。

※処理能力:190㎡/日

鳥取県東部環境クリーンセンター リファレンいなば

Clean Environment Center · Rifaren Inaba



鳥取県東部環境クリーンセンター

リファレンいなば



リファレンいなばは、住民の皆様が主体的に活用していただくことを通じて、地球環境、リサイクル、ごみ問題に対する理解を深めていただく住民参加型の施設です。(地域活動機能)

- ①住民の皆様が主体となって行うリサイクル活動の場を提供します。
- ②住民・事業者・行政それぞれの連絡、調整のための情報の発信・集積を行います。
- ③各種のリサイクル体験の機会を提供し、これを通じてリサイクル都市の明日を担う人づくりを行います。



施設紹介コーナー



リサイクルファクトリー



リサイクル再生品展示コーナー

【管理運営】
リファレンいなば指定管理者
公益財団法人 鳥取県東部環境管理公社

■事務局 ■リサイクル教室・視察申込み先
TEL 0857-59-1807 TEL 0857-59-6026

■開館時間/午前10時～午後4時 ■休館日/毎週月曜日 ■入館無料
※月曜日が祝日の場合は翌平日が休館日 <http://www.rifaren.or.jp>

鳥取県東部環境クリーンセンター

〒689-0201 鳥取市伏野2220

不燃物の搬入・分別についてのお問い合わせ先

TEL 0857-59-1802 FAX 0857-59-1815

【事業主体】鳥取県東部広域行政管理組合

〒680-0052 鳥取市鍛冶町18番地2

TEL 0857-20-0119(代) <http://www.east.tottori.tottori.jp>



リファレンいなば
マスコットキャラクター
「いなばくん」

鳥取県東部圏域(1市4町)

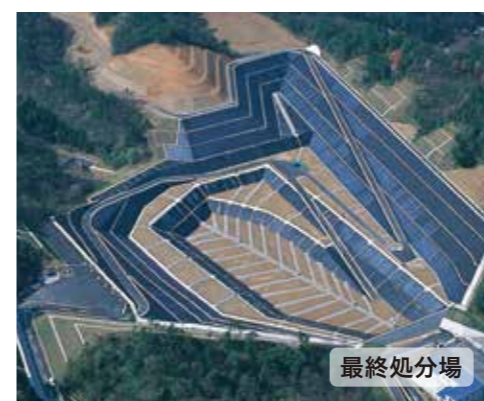


案内図

鳥取県東部環境
クリーンセンター
リファレンいなば

交通機関
自動車/JR鳥取駅より25分
バス/JR鳥取駅より40分
(鹿野・青谷・小沢見行き)
松の聖母学園前下車
徒歩15分

再生紙を使用しています。



最終処分場



浸出水処理施設



ペットボトルリサイクルセンター

鳥取県東部広域行政管理組合

鳥取県東部環境クリーンセンターの主な施設

資源回収工場



中央制御室



破砕機



小型破砕ごみ手選別コンベア



アルミ圧縮機

ペットボトルリサイクルセンター



ペットボトル圧縮梱包機



ペットボトル受入コンベア

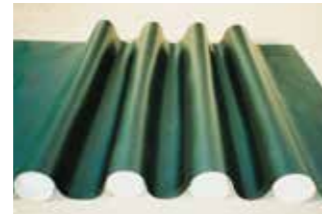


ペットボトル手選別装置

最終処分場



最終処分場



熱可塑性ポリウレタンシート
(厚み 1.5mm)

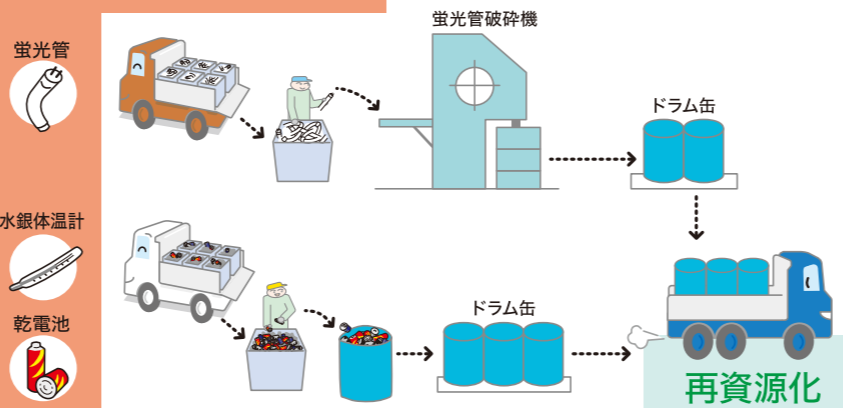
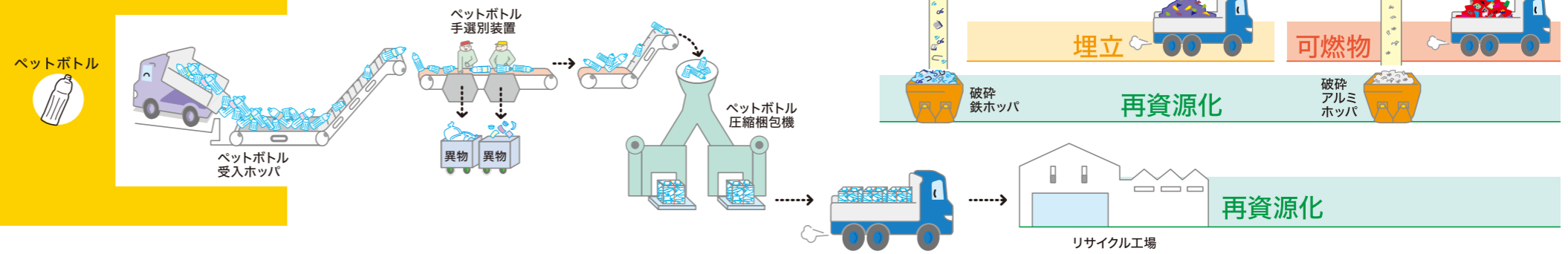
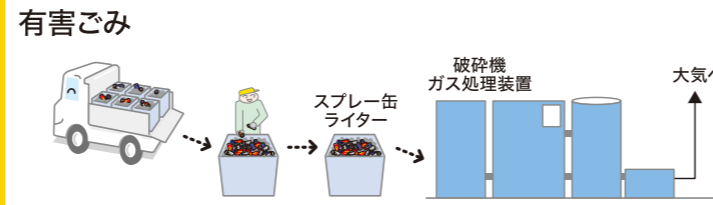
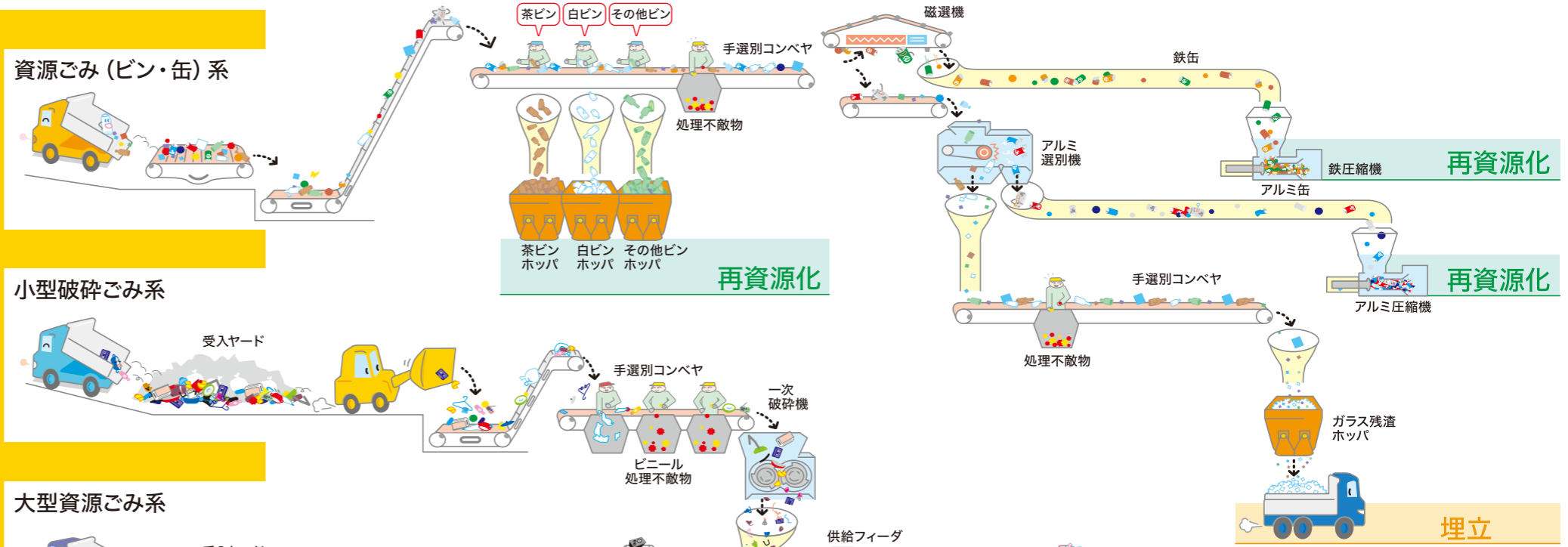
浸出水処理施設



監視室



高度処理設備



プラスチック処理施設

プラスチック処理施設では、異物を取り除いて圧縮梱包し、リサイクル工場に送ります。

プラスチックごみ

